

# BZ ULTRA FIREWORKS 2022-2023

2023年8月4日 金

ミクニワールドスタジアム北九州

17:00 開場 20:00 開演 21:00 終演 (予定)

雨天決行 (荒天の場合は中止)





# 最強のロックと "SUGOI 花火" のコラボレーション!



松本孝弘

日本の伝統芸術と日本のロックンロールのコラボなんて最高にクールなアイデアですね。

企画してくださった皆様、そして花火職人の皆様に心から感謝いたします。ご来場くださった皆様の素敵な思い出になれば嬉しく思います。

稲葉浩志

花火とB'z! 最高にエキサイティングな組み合わせです!

空に広がる色とりどりの花火がB'zの曲に新たなインスピレーションを加えてくれるのが楽しみです。

想像を超える美しさと迫力に心奪われる時間となるでしょう!



## 2022年の幕張に続き、2023年は北九州での開催が決定!!

2023年夏、福岡ミクニワールドスタジアム北九州で、  
B'zデビュー35周年を記念する最新型花火エンターテインメント・ショー  
『B'z ULTRA FIREWORKS 2022-2023』の開催が決定!

“クイーン花火”（「QUEEN THE GREATEST FIREWORKS 2022」）、  
“ストーンズ花火”（「東京SUGOI花火「THE ROLLING STONES  
60th ANNIVERSARY THE GREATEST FIREWORKS ~感激!偉大なる花火~」  
を手掛けた、“SUGOI花火”の企画となります。

パノラマに広がる花火と最新の音響効果による演出、  
史上最高の日本花火チームが打上げる  
珠玉の花火とB'zの名曲とのコラボレーションをぜひ、ご体験ください!

※B'zの出演はございません。

### 見事なシンクロとワイドでハイクオリティな花火

楽曲に合わせて100分の1秒単位でタイミングをコントロールできる点火システムを使用

### ライブ会場同様の音響システム

音楽フェスやライブさながらの音づくりにこだわった音響システムを採用

### 日本でトップクラスの花火会社が日本全国から集結

音楽ファンだけではなく花火ファンの方たちにも喜んでいただけるショーを提供

### 全席指定で場所取りの心配不要

他の花火イベントとは異なるコンサートと同じように安全・安心なショーを提供





**開催日**

2023年8月4日(金)

**会場**

ミクニワールドスタジアム北九州(福岡県北九州市小倉北区)

**時間**

17:00 開場

20:00 開演

21:00 終演(予定)

※雨天決行(荒天の場合は中止)

※開場時刻・開演時刻は状況によって変更させていただく場合がございます。

**主催者**

SUGOI花火 B'z ULTRA FIREWORKS 2022-2023 実行委員会

**共催**

わっしょい百万夏まつり振興会

**後援**

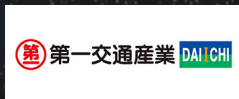
北九州市/公益財団法人北九州観光コンベンション協会/RKB毎日放送株式会社/  
エフエム福岡/CROSS FM

**協力**

株式会社B ZONE/株式会社バーミリオン

※B'zの出演はございません。

**協賛サポーター**

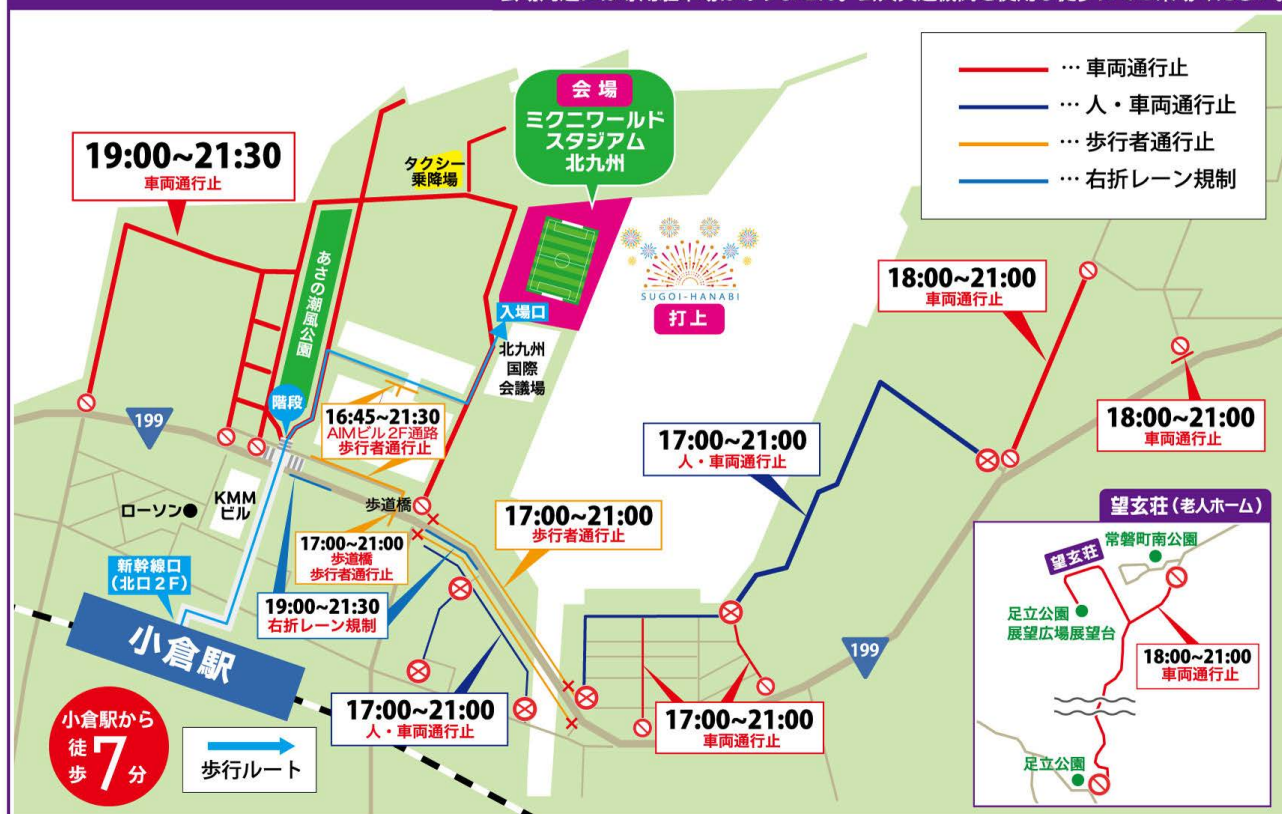




## 交通規制のご案内

※小倉北警察署と協議の上、来場者の安全確保を目的とした交通規制（車両進入禁止）を実施致します。

会場周辺には専用駐車場はありません。公共交通機関を使用し徒歩にてご来場ください。



- 小倉北警察署と協議の上、来場者の安全確保を目的とした交通規制（車両進入禁止）を実施致します。
- 規制時間や規制エリアは変更になる場合がございます。
- 会場周辺には専用駐車場はございません。公共交通機関を使用し徒歩にてご来場ください。
- 会場周辺は大渋滞が予想されます。自家用車でのご来場・送迎、バイクや自転車もご遠慮ください。

交通規制に関するお問い合わせ先

080-8369-6478（平日 10:00～18:00）



会場内マップ

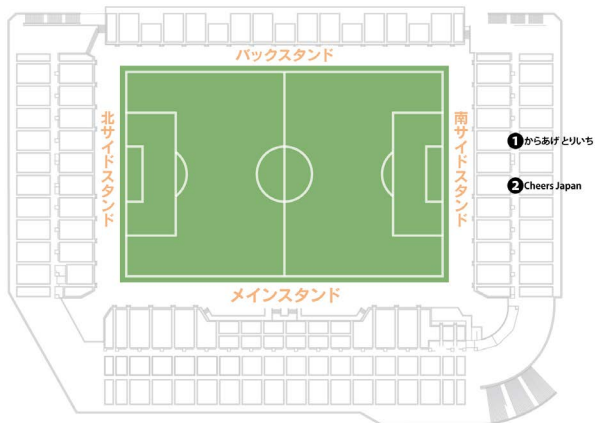




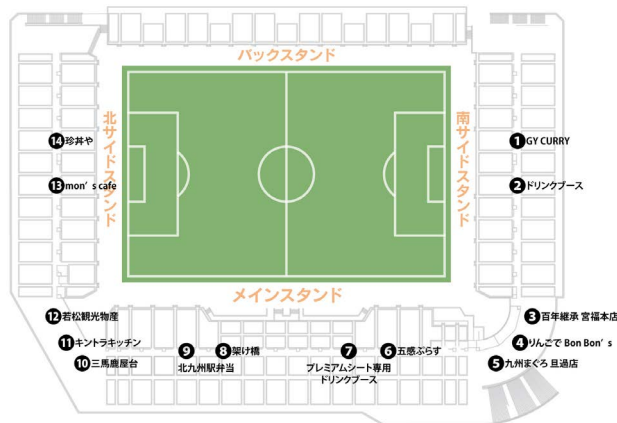
- 「グッズ付プレミアムチケット」のお客様には、メインゲートにて、グッズとリストバンドをお渡しします。リストバンドは、プレミアムシート入退場時とプレミアムシート用トイレ利用時にスタッフが確認をさせていただきますので、必ず手首に着用してください。
- 「Tシャツ付チケット」のお客様には、Tシャツ引換所にて、Tシャツをお渡しします。お忘れのないよう必ずお受け取りください。
- グッズ売場は、公演当日の座席指定チケットをお持ちの方のみご利用いただけます。グッズ売場入口にて「公演当日の座席指定チケット」を確認させていただきます。
- 当日券売場は、メインゲート付近・西日本総合展示場 あさの汐風公園側の2箇所になります。販売開始は17:00からとなります。
- マップ上の1~14の数字はフード店舗です。
- グラウンド席のお客さまは、スタジアムの芝の保護のため、ご自身のお座席では水以外のご飲食は不可となります。開演時間まではグラウンド席用フリースペースをご利用ください。
- カメラエリアは、三脚等の大型機材を使用して撮影を希望される方専用のエリアとなります。ご利用にはカメラエリアチケットが必要です。なお、座席のご用意はございません。演出の都合により、カメラエリアの場所がメインスタンド4Fに変更となりました。ご了承ください。(グッズ付プレミアムシートの座席位置に変更はありません。)
- ベビーカーはお席までお持ち込みいただけません。インフォメーションにてお預けください。
- 乳幼児のご対応には、救護所をご利用ください。
- ゴミは場内に設置のゴミ箱に分別してお捨てください。
- お煙草(電子タバコ含む)は、喫煙所のみでお願いいたします。
- プレミアムシート用トイレは、グッズ付プレミアムチケットをお持ちのお客様専用となります。
- 全席座席指定(カメラエリアを除く)の有料花火公演です。無料観覧席はございません。
- 指定席の位置につきましては、当日、会場内の掲示にてご確認ください。
- メインゲートを出られると、再入場はできません。ご注意ください。



1階コンコース・フード店舗



2階スタンドコンコース・フード店舗



1階フード店舗&メニュー



① からあげ とりいち

- からあげ 600円
- つぼ漬からあげ 800円
- 特盛からあげ 1,000円
- 特盛つぼ漬からあげ 1,400円



② Cheers Japan

- ニューージーランドワイン 600円~700円
- 海外ビール 700円~800円
- カクテル 600円~700円
- ソフトドリンク 300円~400円
- おつまみ 500円

②⑦ドリンクブース

生ビール (14 オンス) 700 円

レモンサワー (14 オンス) 600 円

ハイボール (14 オンス) 500 円

- 価格はすべて消費税込みです。
- メニューと価格は変更となる場合がございます。
- 画像は商品イメージとなります。実際の商品と異なる場合は、現物を優先させていただきます。何卒ご了承ください。
- お支払い方法は、現金・スマホ決済 (PayPay) がご利用いただけます。なお、現金のみの店舗もございます。
- 会場の電波状況により、スマホ決済がご利用いただけない場合がございます。その際は現金でのお支払いに変更をお願いさせていただく場合がございますので予めご了承ください。
- お買い求めいただいた商品・数量・釣銭等は、必ずその場でご確認ください。売場を離れてからの対応はできませんので、予めご了承ください。
- 商品数には限りがございます。売り切れの際はご容赦ください。
- グッズ付プレミアムチケットをお持ちの方は、⑦プレミアムシート専用ドリンクブースがご利用いただけます。スタンド席・グラウンド席・カメラエリアのチケットをお持ちの方は、⑦プレミアムシート専用ドリンクブースはご利用いただけません。予めご了承ください。
- ゴミは場内に設置のゴミ箱に分別してお捨ててください。



2階フード店舗&メニュー



① GY CURRY

- プレミアムビーフカレー 1,000円
- プレミアムポークカレー 1,000円
- 本場タイのグリーンカレー 1,200円
- 甘口キッズカレー 600円
- プレーンサワー 600円
- ソフトドリンク 300円



③ 百年継承 宮福本店

- 牛もつ焼きそば 800円
- 牛もつ焼き 700円



④ りんごで Bon Bon' s

- りんご飴 800円
- ぶどう飴 600円
- いちご飴 600円
- みかん飴 600円
- うめ飴 100円
- マシュマロ飴 200円
- レッドキウイ飴 1,000円



⑤ 九州まぐろ 旦過店

- 鉄火巻 1,000円
- まぐろ丼 1,000円
- まぐろ寿司 1,500円
- まぐろ唐揚げ 500円
- まぐろ串 500円



⑥ 五感ぷらす

- 鯛めし3色丼 800円
- 海鮮焼きそば 800円



⑧ 架け橋

- ポップコーン 400円
- ポップコーン3個セット 1,000円
- かき氷 400円



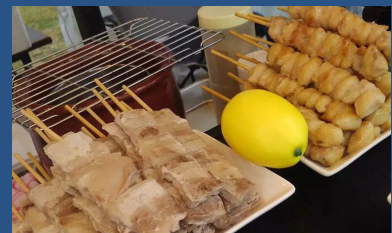
⑨ 北九州駅弁当

- 北九州名物かしわうどん 700円
- かしわ飯弁当 1,000円
- 唐揚げ 500円
- いなり寿司3個入 300円
- 北九州メロンサワー 800円
- かき氷 400円



⑩ 三馬鹿屋台

- 瀬戸内レモンステーキ 1,200円
- 博多トンテキ 1,000円
- 長州産せせりレモン 1,000円
- 壺漬け骨付きカルビ 1,200円



⑪ キントラキッチン

- 焼き鳥各種 200円～



⑫ 若松観光物産

- 焼肉 700円
- 焼きそば 700円
- フリフリフライドポテト 500円
- アメリカンドッグ 300円
- ミルクかき氷 400円



⑬ mon' s cafe

- フルーツソーダ (マンゴー、イチゴ、パイナップル) 各800円
- フルーツフローズン (赤肉メロン、桃) 各800円
- ワッフルカップホイップ 700円



⑭ 珍井や

- 花火が見えるミクスタ丼 1,200円
- ウルトラボン 1,000円
- 爆弾おにぎり 500円
- つまみ 500円
- かき氷 (かけ放題) 400円





●収納袋付



※プリント部分

## セットアップルームウェア 6,000円

カラー：ブラック

●Tシャツ

UNISEX Mサイズ：身幅50×身丈68 (cm)

UNISEX Lサイズ：身幅53×身丈71 (cm)

UNISEX LLサイズ：身幅56×身丈74 (cm)

●ショートパンツ

UNISEX Mサイズ：総丈51×ウエスト74-82×股下24 (cm)

UNISEX Lサイズ：総丈53×ウエスト77-85×股下25 (cm)

UNISEX LLサイズ：総丈56×ウエスト80-88×股下27 (cm)



## 扇子

各 2,300円

カラー：レッド、ウルトラマリンブルー

素材：紙・竹

サイズ：閉じた状態 約H21、開いた状態 約W38 (cm)



## タンブラー (箱入)

2,000円

カラー：透明 (ロゴサテン転写)

素材・材質：ライムガラス

サイズ：直径6.2 (最大7.9) × 10.3 (cm)

容量：約325ml

食洗機対応：可

電子レンジ対応：不可



## 手ぬぐい

各 1,800円

カラー：レッド、ウルトラマリンブルー、ブルー

素材：岡生地

サイズ：約H90×W35 (cm)



B'z ULTRA  
FIREWORKS  
2022-2023

※刺繍部分

## キャップ 2,800円

カラー：ブラック (ロゴシルバー刺繍)

UNISEXフリーサイズ：頭囲約55～60 (cm)



表



裏

## 絆創膏 (オリジナル台紙)

800円

仕様：5枚入り

台紙サイズ：約H15×W9.5 (cm)



- ※価格はすべて消費税込みです。
- ※サイズスペックはあくまで目安となります。
- ※セットアップルームウエアにおきまして、大量生産のため表記サイズより2cm前後のバラツキが生じる場合がございます。予めご了承ください。
- ※画像は商品イメージとなります。色味や仕様が現物と異なる場合は、現物を優先させていただきます。何卒ご了承ください。

## 販売場所・販売時間

17:00 開場 / 20:00 開演 / 21:00 終演 (予定)  
【販売時間】 先行販売15:00~16:30 / 開場中17:00~20:00  
【販売場所】 メインゲート付近

※販売状況により、早期終了させていただく可能性がございますので予めご了承ください。

## グッズ販売ご利用に関する注意事項

- 『SUGOI花火 B'z ULTRA FIREWORKS 2022-2023』オリジナルグッズは会場販売のみとなり、公演当日の座席指定チケットをお持ちの方のみご利用いただけます。グッズ売場入口にて「公演当日の座席指定チケット」を確認させていただきます。また、通信販売の予定はございませんので、予めご了承ください。
- グッズの転売はおやめください。
- 明らかに注文個数が多い場合は、スタッフの判断により販売をお断りさせていただく場合もあります。
- 商品の状況次第では、販売個数制限を設けさせていただく場合がございます。

## その他注意事項

- 販売時間や販売場所は、当日の状況により変更となる場合がございます。
- 当日は混雑が予想されますので、整列や移動はスタッフの指示に従ってください。
- 少しでもたくさんの方にご購入いただくため、売場内での並び直しはご遠慮ください。
- 商品数には限りがございます。売り切れの際はご容赦ください。
- 不良品以外の商品の返品・交換はお受けできません。商品を受け取る際、商品に間違いがないか必ずご確認ください。
- お買い求めいただいた商品・数量・釣銭等は、必ずその場でご確認ください。売場を離れてからの対応はできませんので、予めご了承ください。
- 万が一、商品に不良があった場合は、当日中にグッズ売場のスタッフまでお声掛けください。
- 会場販売商品のラインナップに関しましては、予告なく変更する場合がございます。予めご了承ください。
- お支払い方法は、現金・クレジットカード・電子マネー（楽天Edy/交通系ICカード/nanaco/QUICPay/iD/ApplePay/WAON）・スマホ決済（楽天Pay/auPAY）がご利用いただけます。
- 会場の電波状況により、クレジットカード・電子マネー・スマホ決済がご利用いただけない場合もございます。その際は現金でのお支払いに変更をお願いさせていただく場合もございますので予めご了承ください。
- 当日、グッズ売場でのチャージはできませんので、事前に残高のご確認およびチャージをお願いいたします。
- クレジットカードは一括払いのみとなります。
- クレジットカード・電子マネー・スマホ決済と現金との併用払いはできません。
- エコへの取り組みとして、ショッピング袋のお渡しはしていません。予めご了承ください。





## クリエイティブ・ディレクター

**平山 英雄** Hirayama Hideo  
H2 Show Design Associates

日本花火の名門、株式会社紅屋青木煙火店入社以来、音楽と花火をシンクロさせた打上演出を数々担当。内閣総理大臣賞を受賞した作品や全国有名花火大会、さらに海外での国際音楽花火コンクールの演出を行うなど、繊細かつ緻密な花火打上演出は国内外で高い評価を得ている。

2020年からは花火エンターテインメントの更なる可能性を追求するため、H2 Show Design Associatesを設立。国内トップレベルの花火クリエイターや花火師と共に、花火を使った新しいエンターテインメントの創出にも取り組んでいる。

## テクニカル・ディレクター

**中嶋 結希** Nakashima Yuki  
坂城煙火 ハナビジャパン

花火製造が盛んな長野県の老舗メーカーにて製造技術の基礎を学ぶ。その後、静岡県のメーカーへ移籍し都内を始め全国の花火大会を手掛ける。

特殊な打ち上げ技術や演出手法に定評があり、2018年に独立し「坂城煙火」を設立。日本の花火シーンの裾野を広げるべく、個人や企業へ向けた花火のコーディネートサービス「ハナビジャパン」を立ち上げる。

2022年からは国内外の様々なアーティストとコラボするファイヤーワークス・エンターテインメント【SUGOI花火】のテクニカル・ディレクターを担当。コンサート等の特殊効果演出から興行型大規模花火大会まで全国各地の花火大会をサポート。日本花火の海外進出も視野に、幅広いネットワークを生かして花火のグローバル化に取り組んでいる。







### (株) ワキノアートファクトリー

一発一発の花火玉に美しさを追求し、さらには空間演出に力を入れております。日本で30年程前からテーマパーク等で音楽花火を取り入れ、レーザー、ムービングライト、花火ショーの演出等も取り入れてきました。音楽とのシンクロを最大限に生かした演出でお客様に驚きと感動を体験していただければと思います。



### 三遠煙火 (株)

静岡県湖西市にある花火製造会社です。今年で創業70周年を迎えます。常に「安全・安心」「楽しいこと」「感動」を提供できるように心がけています。また、弊社はマジック牡丹を開発して、それらの技術を応用した製品を生み出し続けています。



### (株) 紅屋青木煙火店

1916年創業、長野県長野市の花火製造会社です。日本の花火を象徴する、丸く開く形の花火の製造を最も得意としています。近年は音楽と花火をコラボレーションさせた花火打ち上げなど、新たな形の花火演出にも積極的に取り組んでおります。B'z ULTRA FIREWORKSにふさわしい、エキサイティングな打ち上げをご期待ください。



### (株) マルゴー

幕張に続いて北九州の地でもB'zの楽曲と花火の融合への『挑戦』をします。明るくて濃い色のマルゴーのSUGOI花火をお楽しみに！





## お願いと注意事項

---

- 全席座席指定の花火公演です。無料観覧席はございません。必ずチケットをご購入のうえ、ご来場ください。
- B'zの出演はございません。
- 雨天決行（荒天の場合は中止）となります。途中中止の場合は、払戻はございません。
- 情勢や天候等の状況により、やむを得ずイベントが中止・中断となる場合がございます。
- 開催前中止の場合を除き、ご購入いただいたチケットの払戻はいたしません（体調不良・発熱／入場条件の変更等も含む）。予めご了承ください。
- 事故を未然に防ぐため、スタッフ・係員の指示には必ず従ってください。
- 新型コロナウイルス感染症対策につきましては、自治体のガイドラインや政府の定める方針に則り実施いたします。場面に応じた感染対策へのご理解とご協力をお願いいたします。
- 当日の体温が37.5度以上の方、コロナ感染中の方はご入場いただけません。体調が万全でない場合はご参加をお見送りください。
- 会場は野外です。天候対策を講じて、各自必要な物をご用意・ご持参ください。
- ゴミは場内に設置のゴミ箱に分別してお捨ててください。
- 大声で騒ぐ、ゴミを放置する等、近隣の迷惑となるような行為は絶対におやめください。
- 小倉北警察署と協議の上、来場者の安全確保を目的とした交通規制（車両進入禁止）を実施いたします。
- 駐車場・駐輪場のご用意はございません。公共交通機関をご利用ください。
- 会場内外で発生した事故・盗難等に関して、主催者は一切責任を負いません。
- 客席を含む会場内の映像・写真が公開されることがあります。予めご理解のうえ、ご来場ください。